

## 双频激光器简要说明

上海拍频光电的双频激光器分为 SLH 系列和 ALH 系列，主要参数如下表：

名称	型号	输出功率	频差	备注	备注
激光器 Laser head	SLH1520	>400uW	1.5-2.0MHz	空间光输出	无
	SLH2025	>400uW	2.0-2.5MHz	空间光输出	无
	SLH2530	>300uW	2.5-3.0MHz	空间光输出	无
	SLH3040	>300uW	3.0-4.0MHz	空间光输出	无
	SLH4550	>300uW	4.0-5.0MHz	空间光输出	无
	SLH5060	>300uW	5.0-6.0MHz	空间光输出	无
	ALH075	>500uW	7.5MHz	空间光输出	无
	ALH150	>500uW	15.0MHz	空间光输出	无
	ALH200	>500uW	20.0MHz	空间光输出	无
	ALH200F-C2	>500uW*2	20.0MHz	2 光纤输出	搭配 ROC
	ALH200F-C4	>500uW*4	20.0MHz	4 光纤输出	搭配 ROC

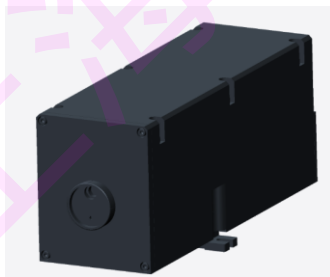
备注：双频激光器的频差和被测对象的最大运动速度关系为： $v=F*633/N$ ，其中  $v$  为速度，单位  $m/s$ ； $F$  为频差，单位  $MHz$ ； $N$  为光学细分，平镜干涉仪  $N$  为 4，角锥镜干涉仪  $N$  为 2。

上表中，ALH200F-C2 和 ALH200F-C4 为光纤输出的双频激光器，-C2 表示两通道，-C4 表示四通道，它们需要和 ROC09 远程合光器搭配使用。ALH200F-C2 搭配一个 ROC09，而 ALH200F-C4 最多可搭配两个 ROC09。

上述各产品的实物或模型如下所示。



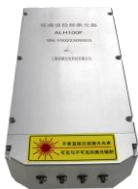
SLH 系列激光器



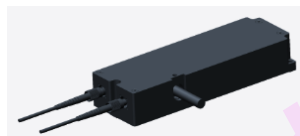
ALH075/ALH150/ALH200 激光器



ALH200F-C2 激光器



ALH200F-C4 激光器



ROC09 远程合光器